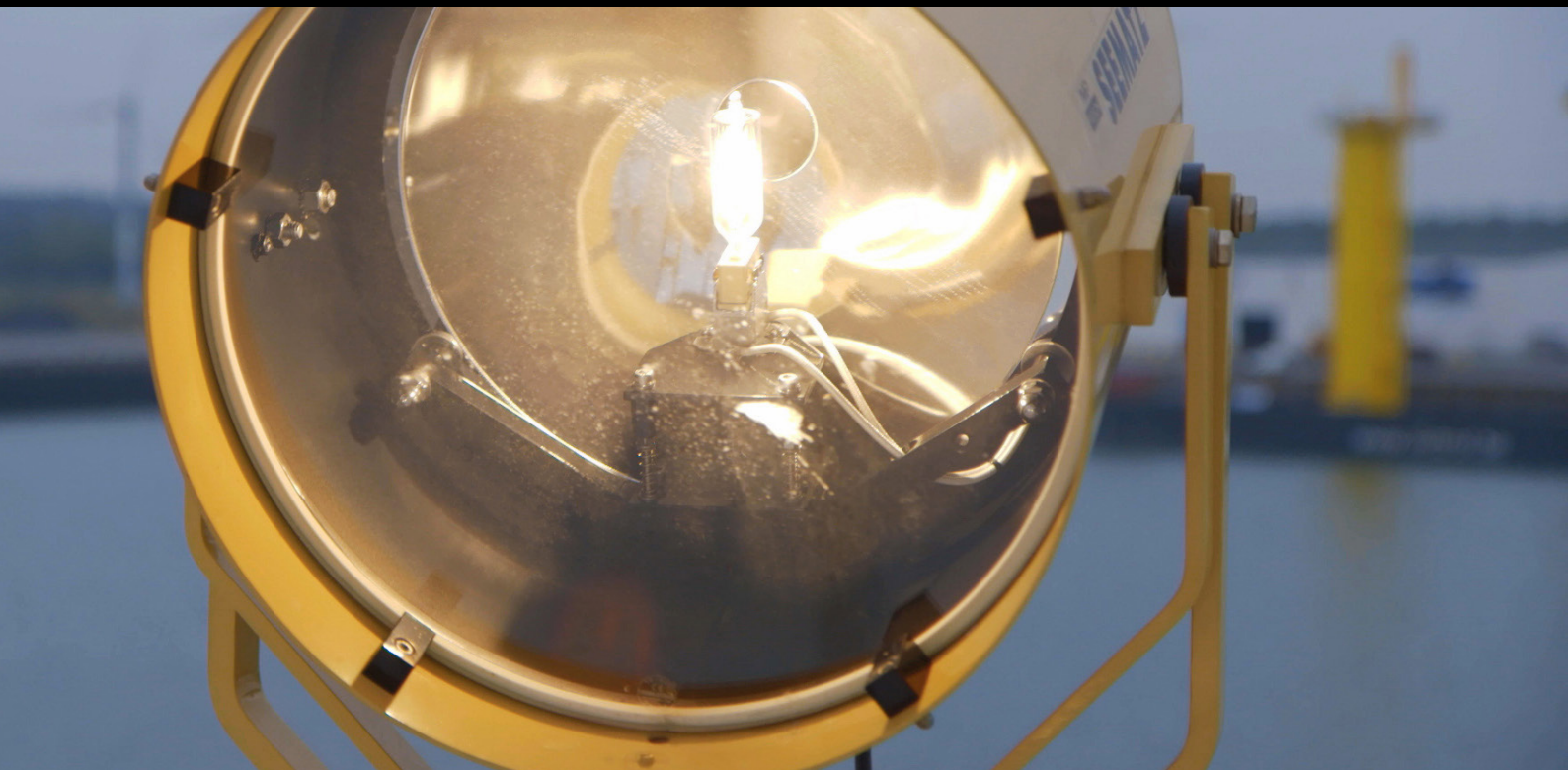


SEEMATZ ZOEKLICHTEN



INHOUDSOPGAVE

Pesch - Seematz	1
Het merk Seematz	
Seematz Zoeklichten	2
Types en lichtbronnen	
X-light	
Bedieningspanelen	
Suez type	
Dagseinlampen	
Focus Control	
Referenties	3

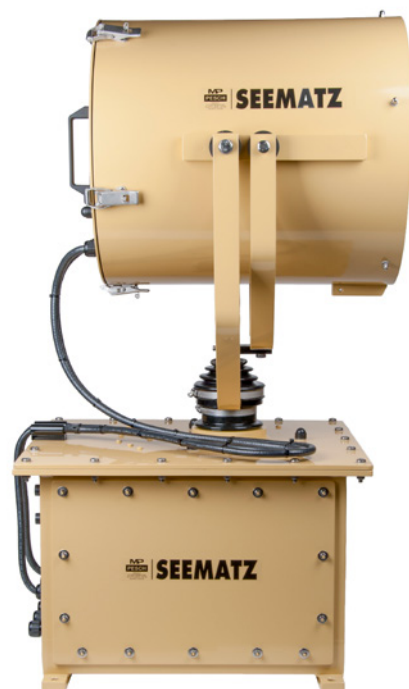
SEEMATZ

Het merk Seematz maakt deel uit van het bedrijf Pesch GmbH, een innovatief productiebedrijf dat bestaat sinds 1970. Het bedrijf begon zich al in de jaren '70 te specialiseren in de productie van 'heavy-duty' zoeklichten. Vooral het ten alle tijden blijven functioneren in de zeer veeleisende omgeving van de open zee was een voorwaarde voor de ontwikkeling van de Seematz zoeklichten, omdat de zwaarste omstandigheden zich aan boord van zeeschepen bevinden.

Tegenwoordig, met meer dan 45 jaar ervaring in de maritieme sector, biedt Seematz zoeklichten en rechtlijnige ruitenwissers aan van ongeëvenaarde kwaliteit en betrouwbaarheid. Theunissen Technical Trading is sinds 1984 vertegenwoordiger van de Seematz zoeklichten en ruitenwissers voor de Benelux.

KENMERKEN SEEMATZ ZOEKLICHTEN

- Zeer weinig onderhoud nodig
- Robuuste techniek
- Bewezen duurzaamheid
- Gemakkelijke elektrische aansluiting
- Snel vervangende lamp (insteleenheid)
- Beschikbaar in Xenon, halogeen en LED
- Zeewaterbestendige behuizing
- 40 jaar ervaring
- Klantspecifieke versies mogelijk
- Snelle en gemakkelijke vervanging
- Verkrijgbaar in elke RAL-kleur
- Bereik tot 30.000m
- Auto swivelling (optioneel)



SEEMATZ ZOEKLICHTEN

Seematz-zoeklichten zijn verkrijgbaar met drie soorten lichtbronnen, LED, halogeen en xenon. Halogeenlampen bieden een concurrerend prijsniveau in combinatie met veel licht en een vrij brede lichtbundel, geschikt voor nauwe operaties, inclusief man overboord situaties. Xenon wordt aanbevolen wanneer een grote hoeveelheid licht, een smalle bundel of een groot bereik nodig is. Xenon levert ook een heldere kleur, inclusief een groot deel van het blauwe spectrum, waardoor deze het meest geschikt is voor arctische omgevingen.

LED wordt vaak gekozen vanwege de lange levensduur en lage gebruikskosten (minimaal onderhoud). De nieuwste versies van LED-zoeklichten bieden ook verschillende nieuwe voordelen: een 'wide-beam' LED zoeklicht is nog geschikter voor korte afstand operaties dan halogeen, daarnaast is een 463 LED 'narrow-beam' geschikt voor gebruik aan boord van Fi-Fi-schepen.

Lampen

HGS = Halogeenlamp

XBO = Xenon short-arc lamp

LED = lichtgevende diode

Standaard maten

maten komen overeen met de diameter van de reflector (in mm)

- 273
- 351
- 463
- 525
- 750 (Suez-type)

Besturing en gebruik

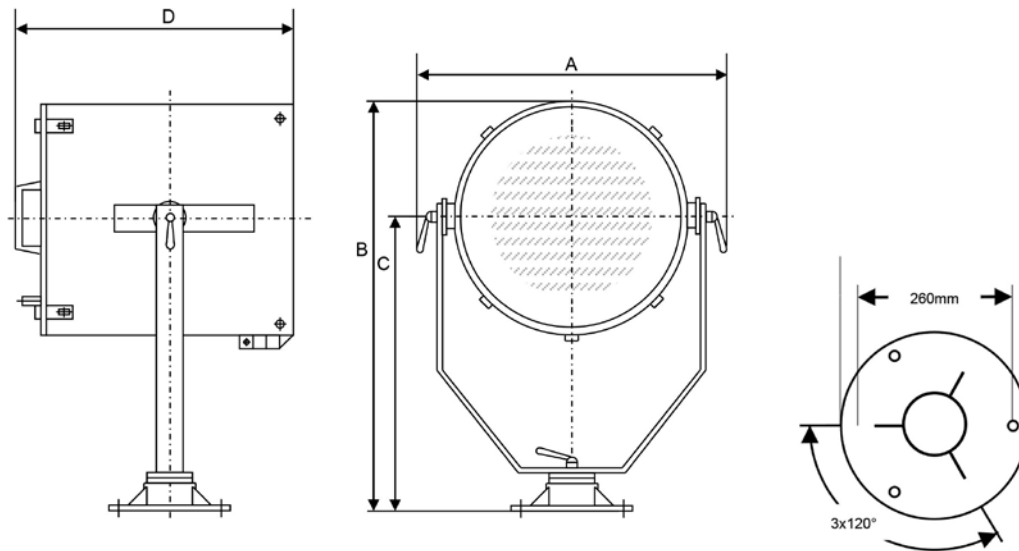
DS	Handmatig bediend bij zoeklicht
DH	Handmatig bediend zoeklicht incl. voetstuk
WS	Zoeklicht met kolom in het stuurhuis
WH	Zoeklicht met kolom in de stuurhut, op een voetstuk van 1m boven dek
EF	Elektrisch op afstand bestuurbaar zoeklicht

Vermogen

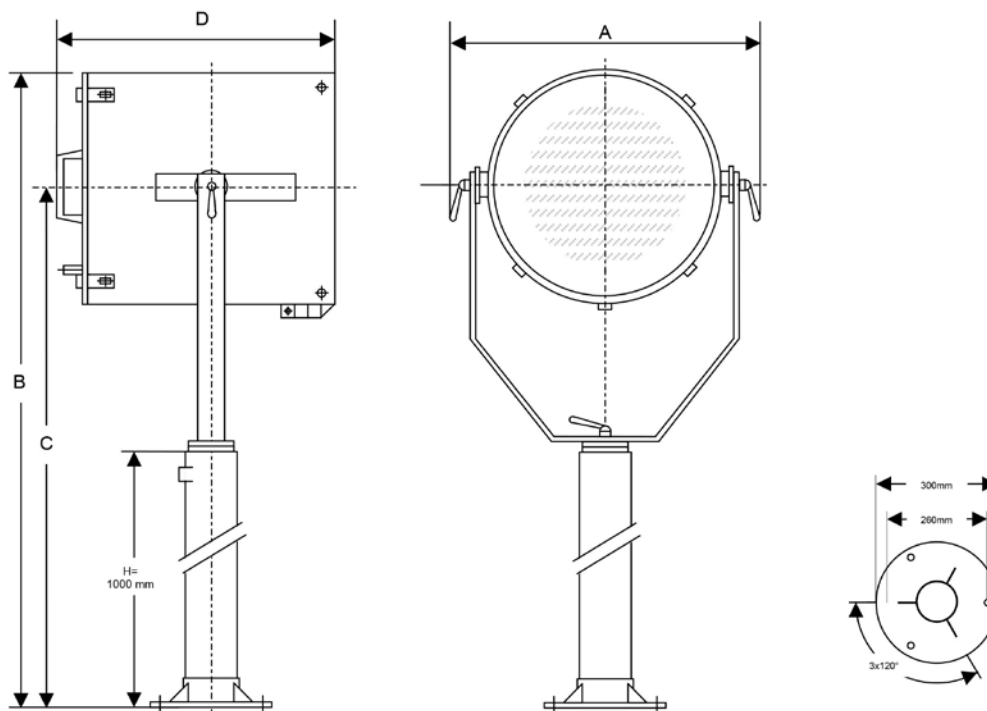
HGS	250W tot 2000W
LED	75W tot 220W
XBO	450W tot 6000W
Suez	2000 / 3000W



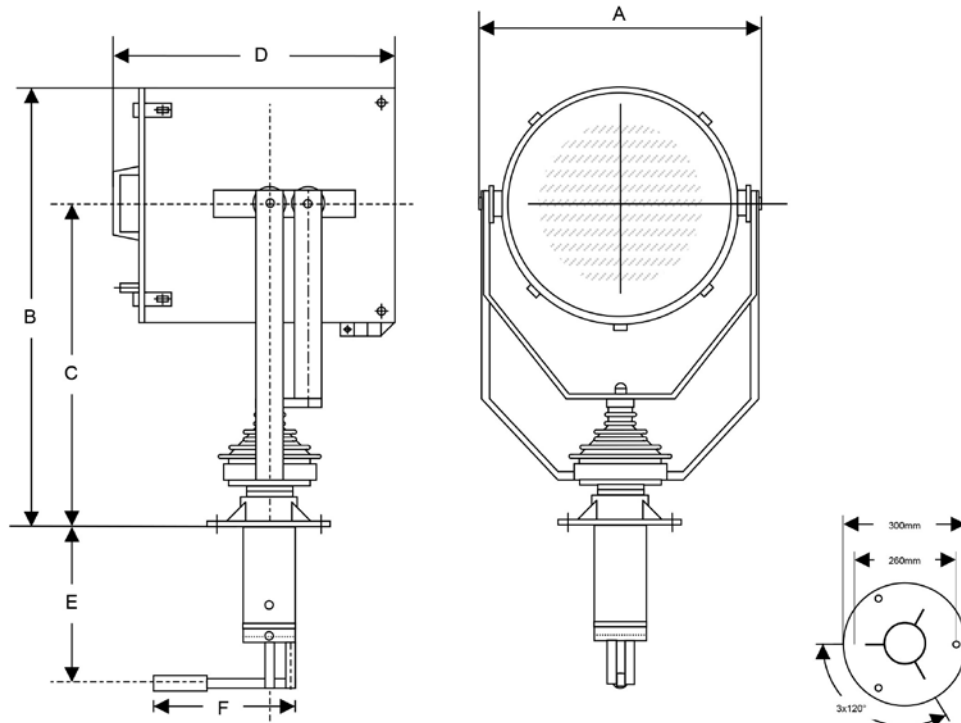
DS TYPE



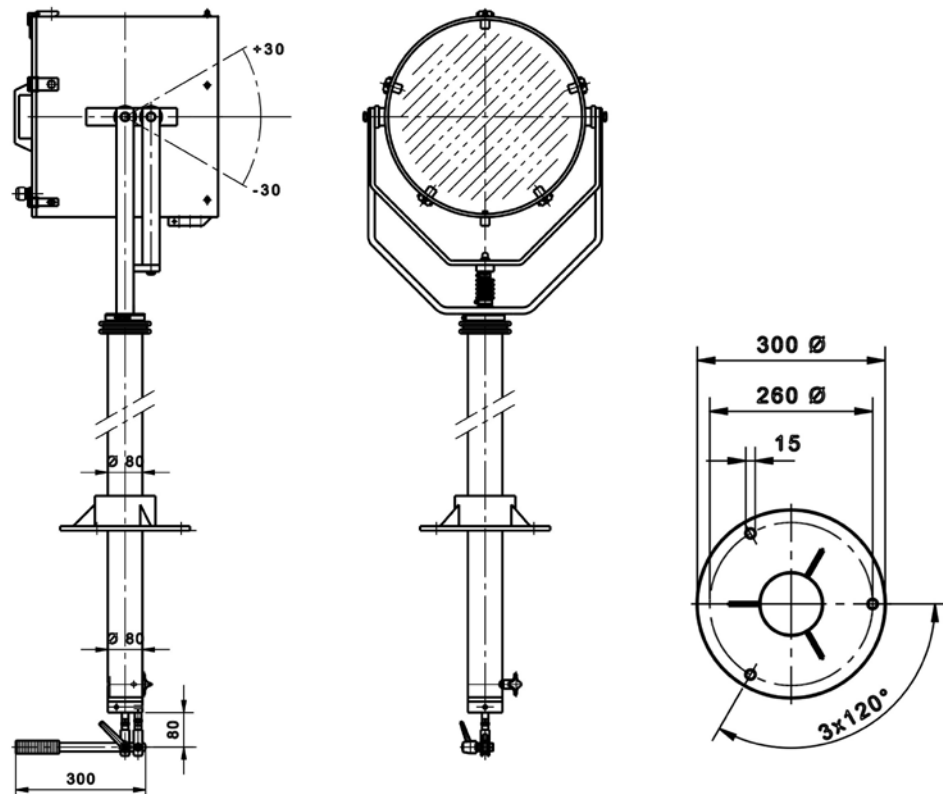
DH TYPE



WS TYPE



WH TYPE

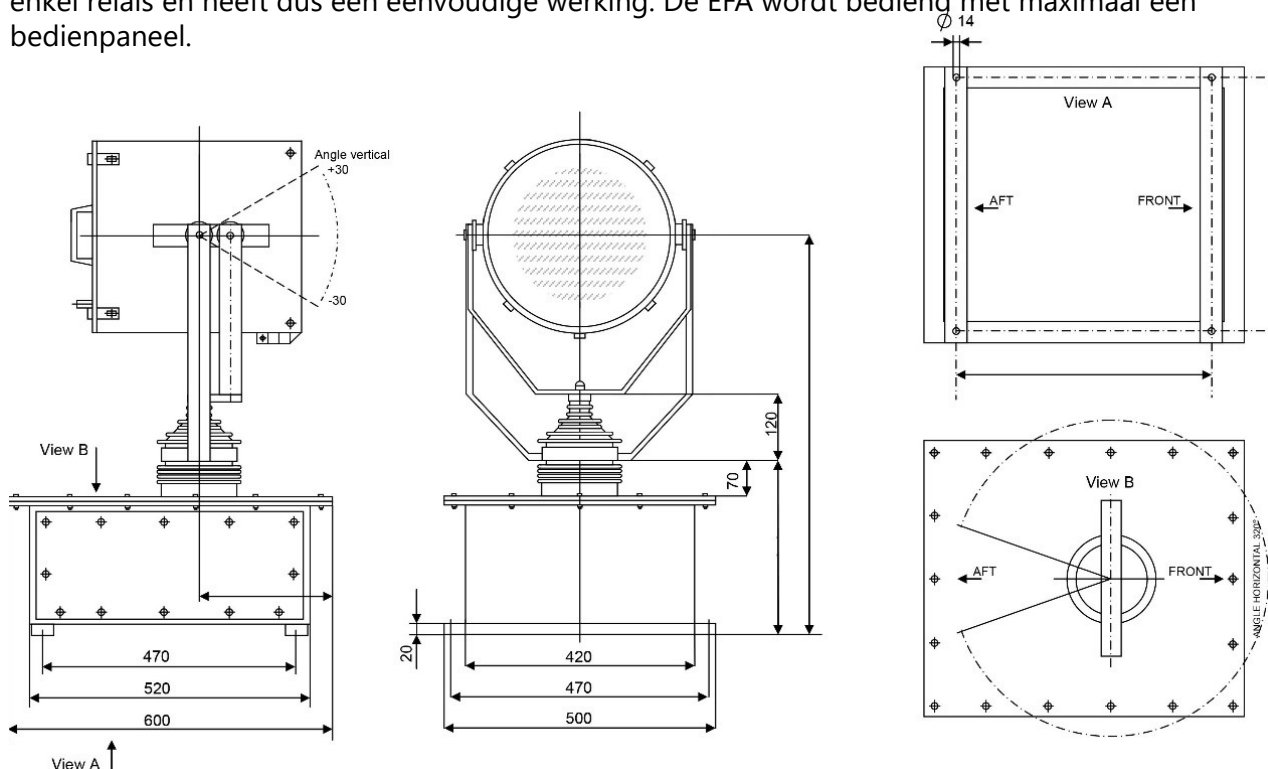


EF TYPE

De zoeklichten van het EF-type worden bediend vanaf een bedieningspaneel, aangesloten op een voeding (voor Xenon) EF-zoeklichten kunnen optioneel worden uitgerust met focus verstelling, nulpositieschakelaar of digitale positie-indicatie. EF-zoeklichten kunnen ook als een torentype worden uitgevoerd, wat vooral praktisch is als er een Xenon-type zoeklicht (XBO) is geïnstalleerd. In dat geval is de ballasteenheid opgenomen in de toren. (vanaf 500mm)

Het EF-zoeklicht is de industriestandaard geworden, vanwege de eenvoudige bediening, en is met name geschikt voor bediening vanaf grotere of gesloten bruggen. De positie van het zoeklicht van het EF-type is onafhankelijk van de positie van de operator, die de bediening vanaf het bedieningspaneel kan uitvoeren. Hierdoor kan het zoeklicht vrijwel overal worden geplaatst, zoals hoog in de mast of aan de voor- of achterkant van het schip.

Er zijn verschillende EF type waarbij de eenvoudigste de EFA is. Deze is uitgevoerd met enkel relais en heeft dus een eenvoudige werking. De EFA wordt bediend met maximaal één bedieningspaneel.





Wanneer meerdere bedienpanelen gewenst zijn (Max. 4) kan men kiezen voor de EFD uitvoering. Vanaf dit type wordt er gewerkt met een motorprintcard als technische basis. De remote control van de EFA en EFD hebben een 24V spanning nodig. De EFA en EFD zijn geschikt voor zoeklichten van de 273-463 reeks.

Gaat de voorkeur naar een zoeklicht met heating dan kunnen we de EFS aanraden. De EFS is qua maatvoering hetzelfde als de EFA en EFD. Vanaf de EFS wordt de remote control gevoed door een 230V spanning.

De EFN is ook standaard voorzien van heating maar de remote control is hierbij iets hoger dan de EFA/EFD en EFS. Wanneer de remote control voorzien is van heating is dat automatisch ook in de kop van het zoeklicht gesitueerd. De EFS en EFN zijn geschikt voor zoeklichten van de 273-525 reeks.

Remote controls zijn te combineren met alle soorten zoeklichten. Voor Xenon geldt de EFN remote control als basis.

Overige remote controls op aanvraag.

X-LIGHT LED

Het X-light is het nieuwste LED zoeklicht van Seematz met 360 graden draaiende kop. Dit compacte zoeklicht van Seematz is ontwikkeld voor kleinere schepen en voor snel varende schepen. X-light heeft alle functies die je van een volledig LED zoeklicht verwacht.

Het X-light beschikt over een 0-positie functie. Deze functie zorgt voor een automatische terugkeer naar de 'basis' positie na uitschakeling. Het X-light is voorzien van een focus control functie, waarmee de bundel van het zoeklicht naar wens kan worden scherpgesteld op elk object. In tegenstelling tot een conventioneel zoeklicht, heeft het X-light geen verticaal bewegende kop, maar een bewegende lichtbron. De LED unit kan tot 30° naar boven en 30° naar onderen worden bewogen. Daarnaast kan het X-light horizontaal 360° roteren, zonder begrenzing.

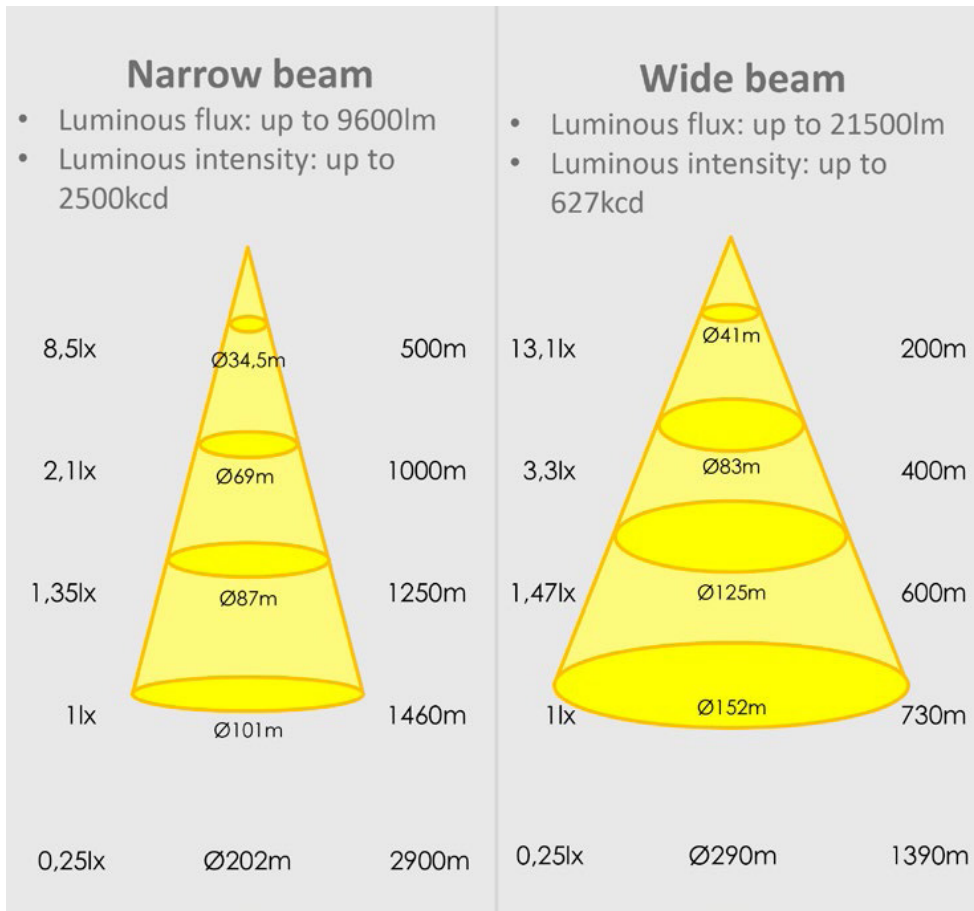
De speciale opbouw van dit X-light heeft als resultaat, dat het zoeklicht een zeer hoge lichtopbrengst combineert met een zeer compact design. Bovendien heeft het X-light, waarvan de behuizing enkel rondom de eigen as beweegt, een bijzonder sterke constructie, waardoor hij zeer geschikt is voor toepassing op snelle schepen, die op hogere snelheden flinke klappen op de golven moeten opvangen. Het X-light is onder meer zeer geschikt voor fast ferries, tender boten, crew tenders en snelle werkschepen.

Let op: het X-light wordt alleen in het wit geleverd.



- Speciale High Power, hoog efficiënte LED Cluster Lamp tot 160W
- Variabele focus (van Spot naar Flood, 4°-12°)
- Tot 1500m reikwijdte bij een aan te lichten oppervlak van 170m door
- Onbegrensde draaiing om horizontale as
- 60 graden beweegbaar langs vertical as (30° omlaag, 30° omhoog)
- 230V AC of 24V DC ingangsspanning
- Variabele snelheid
- Moderne BUS interface
- Stevige, zeewaterbestendige aluminium behuizing
- 430mm x 400mm x 370mm (HxBxD)





Lichtbundel te focussen van 4° tot 12°

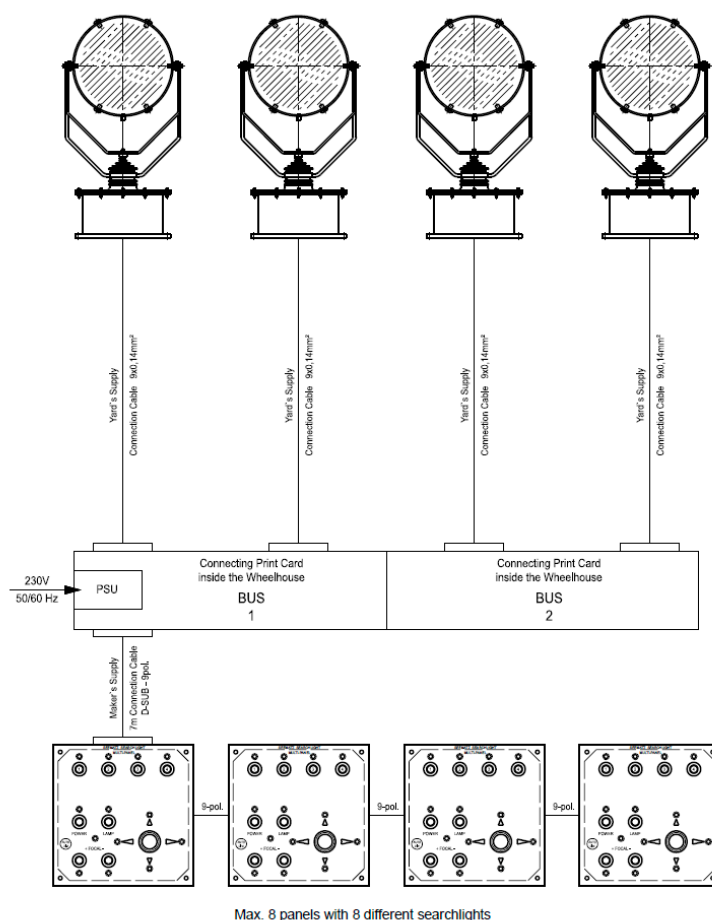


MULTIPANEEL CONTROL

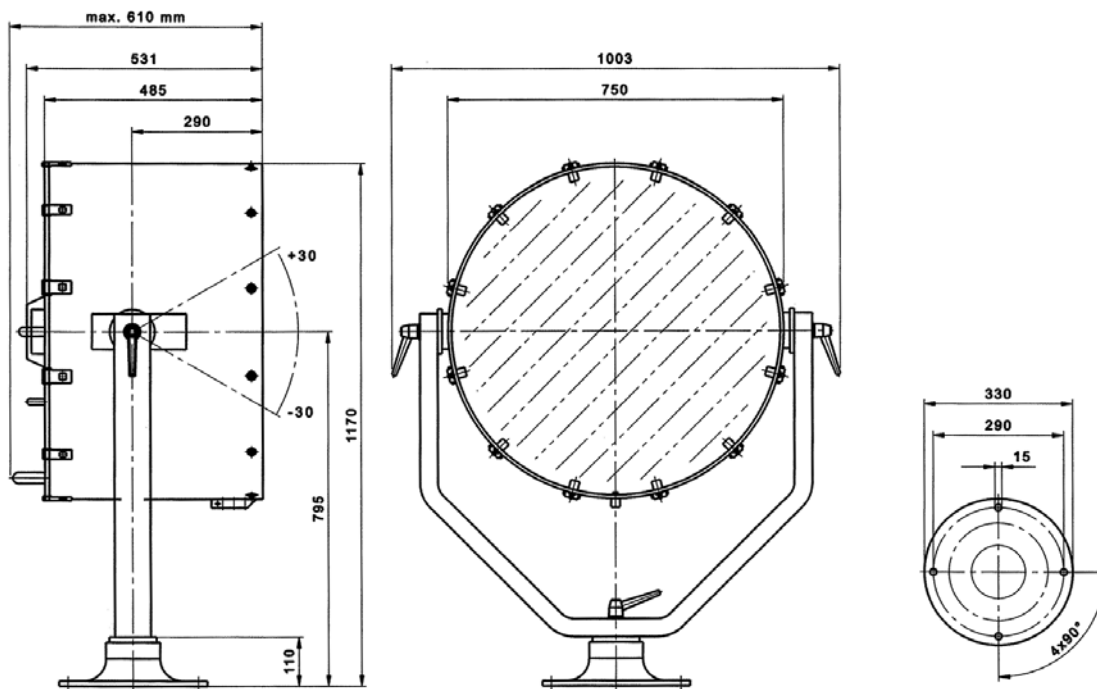
Het Seematz-multipaneel maakt het mogelijk om tot 8 zoeklichten vanaf max. 8 bedieningspanelen. Voor het ontwerp en de ontwikkeling zijn eenvoudige installatie en veilige bediening belangrijke hoofdkenmerken, net als voor de rest van de Seematz-producten. Met name op high-performance vaartuigen met beperkte ruimte biedt deze oplossing een uitstekende mogelijkheid tot ruimtebesparing zonder verlies van comfort en veiligheid.

Kenmerken

- Bedien tot 8 zoeklichten vanaf één bedieningspaneel
- Controle van meerdere zoeklichten tegelijk
- Elke schakelaar wordt aangegeven door zelf-dimbare LED's
- Het aansluiten van halogeen, LED en/of Xenon-zoeklichten op hetzelfde paneel mogelijk
- Eenvoudige installatie via standaard kabels



SUEZ TYPE



Parts of the Suez Canal rules - Art. 28 – Searchlight:

Voordat een schip door het kanaal vaart, moet het worden voorzien van een zoeklicht (projector) dat voldoet aan de volgende voorwaarden en specificaties.

- a) Minimum bereik van een lichtstraal van 1800 m. vooruit (helderheid van ongeveer 1 LUX, bij de atmosferische transmissiefactor $T=0,85$).
- b) Het vermogen van de lamp moet een lichtsterkte van één lichtstraal van ten minste 3×10^6 (3 miljoen) kaarsen (candela), wat overeenkomt met een hoogrenderende gloeilamp van:
 - i - 2000 watt voor schepen tot 30.000 SC.G.T.
 - ii - 3000 watt voor schepen van meer dan 30.000 SC.G.T.
 - iii - Elke soort lamp die voldoet aan de specificaties onder punt 2 en van het niet-explosieve type is.

Het Suez zoeklicht van het Seematz voldoet aan de SCA regels voor het suez kanaal, voor elk type schip, met 2 x 2000W halogeenlampen.

SUEZ TYPE, vervolg

Gecertificeerd door Lloyds Register of Shipping: HAM 601408

Alle aluminium onderdelen (behuizingsbeugel, enz.) Zijn gemaakt van ALMg3, niet-magnetisch aluminium. Alle schroeven zijn gemaakt van roestvrij staal. Bevestigingen voor plug-in-unit zijn gemaakt van roestvrij staal, F17, niet corrosief. De montagevoet is gemaakt van ALMg3, niet-magnetisch. De drukaansluitingen en de overdrukklep zijn gemaakt van messing. De reflector is gemaakt van zuiverste aluminium 99,99%, geanodiseerd, hoogglans gepolijst.

De volgende apparatuur is standaard:

2x halogeenlamp 230 V - 2000 W, 3m kabel met speciale stekker, 3 st. aardingsschroef, (één bij de onderkant van de zoeklichtbehuizing, tweede bij de plug-in-unit) luchtdrukverbinding, aftapkraan, veiligheidsventiel (0,25 bar).

Art. 29 - Bridge Wing-projectoren:

Aan weerszijden van de brug moeten brugvleugelschijnwerpers worden gemonteerd om de kanaalbanken te tonen tijdens de doorvaart- en afmeerhandeling moet het duidelijk de volgende kenmerken hebben:

- Vermogen ca. 4 LUX bij een atmosferische overbrengingsfactor van $T = 0,74$ en minimum bereik 200m

Seematz biedt het volgende zoeklicht als een brugvleugelschijnwerper:

DS 351 HGS 230 V - 650 W

TOWER VERSIE

Alle Seematz elektrisch bediende (EF) zoeklichten zijn uit te voeren in tower uitvoering. Hierbij wordt de onderkast van het zoeklicht verhoogd met 250mm – 1000mm, afhankelijk van de situatie aan boord. Hiermee komt het zoeklicht dus hoger te staan en kan bijvoorbeeld over obstakels (zoals een railing) heen schijnen, zonder extra aanpassingen aan boord.

Voordelen van de Tower

- Aanzienlijk kortere installatietijd van het zoeklicht (XBO)
- Het voorschakelapparaat wordt (vanaf de EFNT500) in de onderkast geplaatst in plaats van een separate unit (alleen XBO)
- Eenvoudiger bekabeling (slechts 2 kabels, stuur- en voeding kabel)
- Obstakels zoals bijvoorbeeld reling zijn eenvoudiger te overbruggen



DAGSEINLAMPEN

De Duitse fabrikant Pesch heeft naast de halogeen, LED en xenon zoeklichten ook dagseinlampen in haar assortiment. De Seematz dagseinlampen zijn gemaakt van zeewaterbestendig, glasversterkt kunststof (GRP), hebben een aluminium handbeugel en zijn gebouwd conform SOLAS eisen. De zoeker van de lamp is uitgerust met een beschermde oogkap.

Eigenschappen

- Bereik: 500m
- Zichtbaarheid: overdag 12km, 's nachts 30km
- 50 of 100W lamp (12V en 24V mogelijk, 7Ah of 15Ah)
- Incl. batterij, draagkoffer en standaard 3m kabel

Technische gegevens

- 15Ah batterij (incl. oplader, voedingsspanning 220VAC)
- Gewicht lamp: 1,8kg. (complete set: 5,5kg)
- Polycarbonaat behuizing, geanodiseerde aluminium (99,99% puur) reflector, Bi-vetral
- IP56 classificatie

Opties

- 15Ah batterij
- Filterglas rood/groen
- 3 polige contactdoos voor bijvoorbeeld de brugvleugel
- AC/DC omvormer voor het rechtstreeks aansluiten op de stroomvoorziening aan boord





FOCUS CONTROL

Alle Seematz elektrisch bediende (EF) zoeklichten (Halogeen en Xenon typen) zijn indien gewenst uit te voeren met zogenaamde focus control. Dit betekent dat de uitstralingshoek van de licht kan worden beïnvloed, waardoor een smallere of juist bredere lichtkegel ontstaat. Door het scherper stellen van het zoeklicht kan een intensere lichthoeveelheid worden gecreëerd en kan het zoeklicht op een specifiek obstakel worden gericht.

Focus control is met name interessant voor sterkere lamptypen, die in beginsel een smalle bundel hebben, zoals de XBO 1000/2000W. Door de focus optie toe te passen op de relatief smalle bundel van een xenon zoeklicht, kan dit type zoeklicht tevens worden gebruikt voor het aanlichten van delen van het schip of de ruimte direct rondom het schip (o.a. man over boord).

De keuze voor focus control hangt daarnaast af van het gebruik aan boord. Wij adviseren u graag over de functionaliteit van deze optie.



HERKULES XVII/XVIII

Scheepsnaam:	Herkules XVII / XVIII
Type schip	Binnenvaart
Geleverd:	2X XBO 400W + 2000W 1x XBO 230V 1000W
Eigenaar:	Imperial Shipping Group
Werk:	Werkina Werkendam B.V.
Installateur:	Werkina Werkendam B.V.

De Herkules XVII/XVIII zijn binnenvaartschepen van 44m lang en 18m breed die beide onder de Nederlandse vlag varen.

TTT leverde voor elk van deze binnenvaartschepen 2x een 2000W Xenon zoeklicht en 1x een 1000W Xenon versie. In de binnenvaart worden zoeklichten gebruikt voor het aanlichten van de kade wanneer het schip afmeert, bij man over boord situaties en voor het aanlichten van objecten op grote afstand.



HELIOS

Scheepsnaam:	Helios
Type schip:	Suction Cutter Dredger
Geleverd:	2X XBO 230V 450W Tagefa
Eigenaar:	Koninklijke Boskalis Westminster N.V.
Werk:	IHC
Installateur:	IHC Drives and Automation BV

Met de 152m lange nieuwe megacutter HELIOS kan tot een diepte van 35 meter worden gebaggerd, maar ook op een minimale baggerdiepte van 6 meter. Dat maakt het schip onder meer geschikt voor het maken van aanlandingen van pijpleidingen. Er kunnen cutters met twee verschillende hoogten worden gebruikt, die in staat zijn om zeer harde grond te snijden. Het cuttervermogen ligt tussen 4.200 en 7.000 kW, het pompvermogen bedraagt 3 x 5.200 kW.

Door TTT zijn voor de HELIOS twee 450W Xenon zoeklichten geleverd die worden gebruikt bij bijvoorbeeld man over boord situaties en het aanlichten van objecten op grote afstand.



MINERVA

Scheepsnaam:	Minerva
Type schip:	Baggerschip
Geleverd:	7x type ocean
Eigenaar:	DEME
Werf:	IHC Nederland
Installateur:	IHC

De inbedrijfstelling van het baggerschip 'Minerva' vond eind 2016 plaats, waarmee dit het eerste baggerschip zal zijn dat uitgerust is met dual fuel motoren, samen met DEME's andere slephopperzuiger "Scheldt River" die rond dezelfde tijd gebouwd en in dienst genomen wordt.

Net als de Scheldt River is ook de Minerva gebouwd volgens een 'groen' ontwerp, wat er onder meer toe heeft geleid dat beide schepen zijn voorzien van een Green Passport en een Clean Design notatie. De schepen worden uitgerust met dual fuel motoren en LNG-tanks, om tegemoet te komen aan zowel de ecologische (strengere emissienormen) als economische uitdagingen (fluctuerende olieprijsen).

De Minerva en de Scheldt River zijn beide uitgerust met rechtlijnige ruitenwissers van het merk Seematz. De rechtlijnige ruitenwissers zijn niet alleen sterk en zeer duurzaam, maar garanderen bovendien een maximaal visoppervlak, zodat het zicht vanuit de stuurhut ook bij slechte weersomstandigheden optimaal blijft.

**P303**

Scheepsnaam:	P 303 (2016)
Type schip:	Patrol Vessel
Geleverd:	1x HGS 24V 500W E=700mm Grey
Eigenaar:	Iraq Navi
Werk:	Damen Shipyards Gorinchem
Installateur:	Damen Shipyards Gorinchem

De P303 Patrol boat van Iraq Navi is een defence patroller die ingezet wordt voor patrouille langs de kust.

Aan boord van dit patrol vessel leverde TTT een 500W halogeen zoeklicht, hier voornamelijk gebruikt voor het opsporen/zoeken van verdachte activiteiten in territoriale wateren.



BONA FIDE WR-289

Scheepsnaam:	Bona Fide WR-289
Type schip:	Garnalenkotter
Geleverd:	1x LED 230V 114W with CP
Eigenaar:	Cees van eekelen
Werf:	Damen SRF Friesland
Installateur:	Faber Elektro Service B.V.

De WR-289 is een 24m lange garnalenkotter gemaakt voor de Nederlandse garnalenvisserij op de Noordzee. De Bona Fide WR-289 is de eerste garnalenkotter met een overdekt verwerkingsdek. Aan boord worden garnalen alvast op basis van grootte gesorteerd, ingepakt/geseald en desgewenst ingevroren. Deze aanpak vormt een belangrijke innovatie voor de garnalenvisserij.

Vanuit TTT is een LED zoeklicht 230V 115W geleverd die vooraan in de mast is gemonteerd. Door middel van een control panel is deze te besturen vanuit de stuurhut. Met de keuze voor een LED zoeklicht heeft de eigenaar enkele voordelen ten opzichte van een conventioneel halogeen zoeklicht. Het LED zoeklicht is beter bestand tegen trillingen, is zeer energie-efficiënt en heeft een veel langere levensduur.



ROTRA VENDE

Scheepsnaam:	Rotra Vente
Type schip:	Cargo Vessel
Geleverd:	1x XBO 230V 450W, 2x HGS 230V 1000W with CP
Eigenaar:	Concordia
Werf:	Holland Shipyards
Installateur:	Holland Ship Electric B.V.

De Rotra Vente is 141 meter lang en ruim 20 meter breed cargo vessel. De Rotra Vente is gemaakt voor de windmolenindustrie op de Noordzee, met als hoofddoel het vervoeren van turbine koppen voor windmolens (en eventueel rotorbladen). De boeg van de Rotra Vente is speciaal ontwerpen om de ruimte maximaal te benutten voor het vervoer van de windmolen turbine koppen. De speciaal ontwikkelde boeg is voorzien van een uitschuifbare 'ramp' (oprit). Zowel de boeg als de ramp worden door middel van hydraulische systemen in beweging gebracht. Het schip krijgt hierdoor de "roll-on/roll off" eigenschap: lading kan aan en van boord gereden worden.

Voor de Rotra Vente is door TTT 2x een 1000W Halogeen zoeklicht met control panel geleverd en 1x een 450W Xenon. Zoeklichten worden voor onder andere gebruikt voor het aanlichten van de kade wanneer het schip afmeert, bij man over boord situaties en het aanlichten van objecten op grote afstand.

MERKEN VAN THEUNISSEN TECHNICAL TRADING



VERLICHTING AAN BOORD
TECHNISCH | NAVIGATIE | EX | LED ASSORTI-
MENT
| FLOODLIGHTS



PIJP- EN KABEL DOORVOERINGEN
WATER- EN GASDICHT | EMC | ATEX



**ENKELVOUDIGE PIJP- EN KABEL
DOORVOERINGEN**
ASTM | DIN | DH-AP | PVC



ELTEK POWER CONVERSIE
UPS | RECTIFIERS | INVERTERS | BATTERIJ SY-
STEMEN



BRAND DETECTIE
COMPLETE SYSTEMEN | CONVENTIONEEL |
ADRESSEERBAAR



COMMUNICATIE AAN BOORD
TELEFOON | INTERCOM | PA | GA | EX | WIRE-
LESS



ZOEKLICHTEN
HALOGEEN | XENON | LED



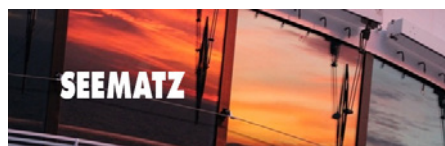
REVERSE OSMOSIS WATERMAKERS
650 - 1.200.000L PER DAG



LUIDSPREKERS
HOORN | KABINET | MUZIEK | PLAFOND |
PROJECTOR | VOICE ALARM | CLEAN ROOM |
EN54-24 | EX



NOODTELEGRAFEN
2-DRAADS SYSTEEM | DIN-144 BEHUISING



RUITENWISSERS
EENVOUDIG EN ROBUUST



SIGNAALKOLOMMEN
NAAR WENS CONFIGUREERBAAR



ELEKTRISCHE KACHELS
ELEKTRISCH | OFFSHORE

